



**m4parm**

# GESTIÓN DE PROYECTOS

**SOFTWARE**  
PERSONALIZABLE  
FLEXIBLE

---

## CONFIGURACIÓN

INDIVIDUAL

PROCESOS, INFORMES, CUADROS DE MANDO

---

## INFORMACIÓN

TRANSPARENTE

FINANZAS, RECURSOS, RENDIMIENTO

---

---

## FÁCIL

INTEGRACIÓN

MÁS DE 30 INTERFACES ESTÁNDAR

---

## GESTIÓN De

PROYECTOS A MEDIDA

CLÁSICA, ÁGIL, HÍBRIDA Y PMO

---



Cientes únicos. **Soluciones individuales.**

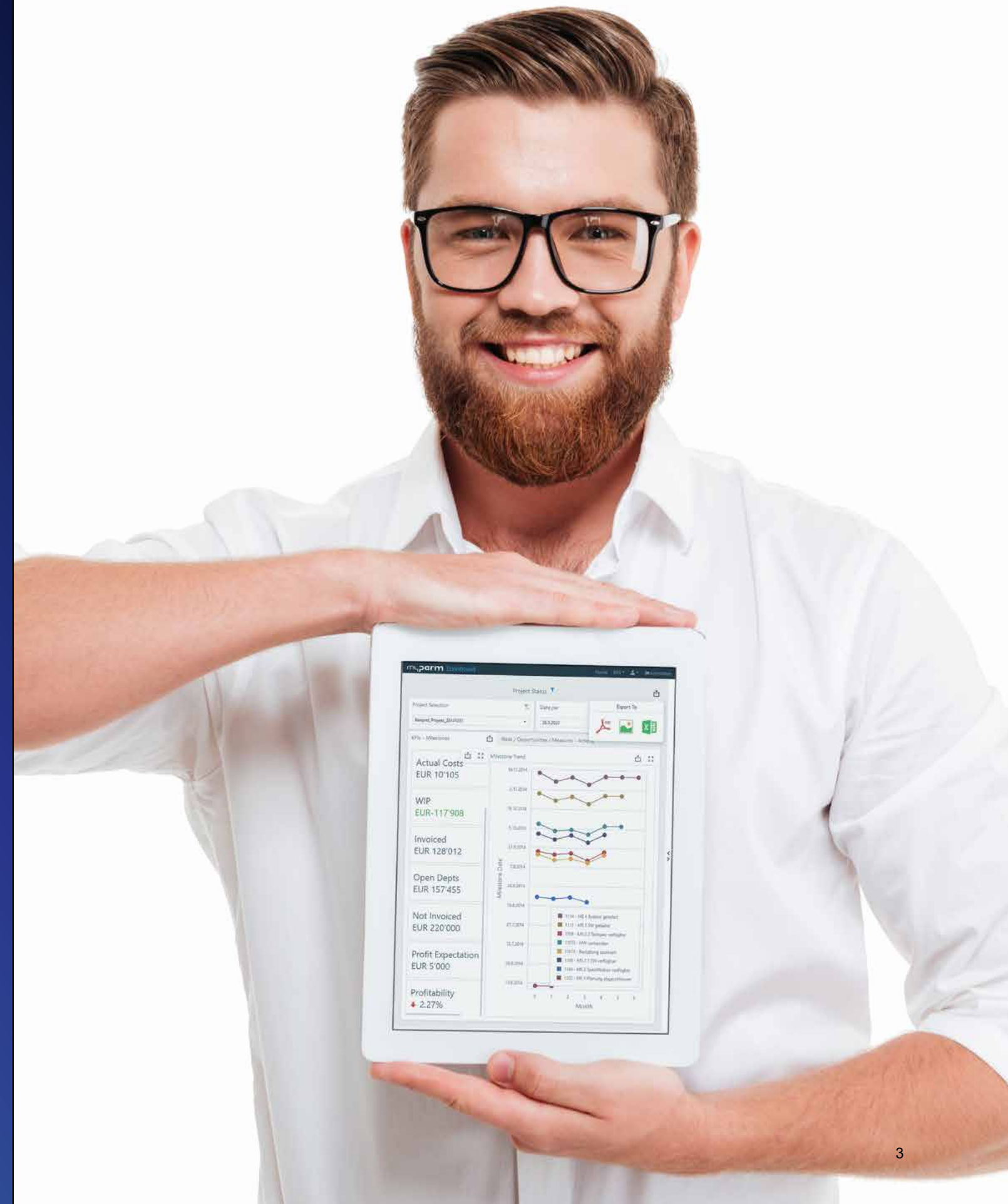
Sobre Parm

Las empresas y organizaciones son únicas al igual que sus empleados. Por lo tanto, una solución estándar para la gestión de proyectos puede no ser adecuada para las diferentes realidades.

myParm está diseñado para ser configurado de manera flexible, respetando las necesidades de nuestros clientes. Junto con ellos, desarrollamos una solución personalizada que permite trabajar de manera simple y eficiente.

Nuestra solución cuenta con diversas interfaces estándar integradas para la importación y exportación de datos. De esta manera, los clientes tienen acceso en todo momento a información transparente sobre aspectos financieros, recursos y rendimiento, y pueden digitalizar fácilmente la gestión del proyecto. Parm facilita la transición desde Excel y desarrollos internos hacia una solución profesional.

myPARM - Configuración individual  
Según sus especificaciones



## Transparencia en la empresa Centrarse en lo esencial

myPARM se ha desarrollado para ofrecerle, en todo momento, información actualizada y transparente sobre los aspectos financieros, los recursos y el rendimiento de sus proyectos. Los cuadros de mando configurables individualmente proporcionan una visión precisa y completa de la información esencial.

## GESTIÓN PROYECTOS A MEDIDA

Tanto si el enfoque de gestión es clásico, ágil o híbrido, myPARM se adapta de forma óptima. El software también puede utilizarse en las PMO. Digitalice su gestión de proyectos: pase de Excel y desarrollos internos a una solución integrada y profesional.

Utilice métodos estándar de gestión de proyectos o adapte sus procesos.

PRINCE2® | PMI | DIN | HERMES | Scrum

## INTEGRACIÓN SIMPLE

Más de 30 interfaces estándar permiten una integración sencilla y rápida de su infraestructura en myPARM, sin necesidad de programación. Al mismo tiempo myPARM es adecuado para su uso en contextos internacionales con diferentes clientes, diferentes monedas e idiomas.

Las opciones de personalización individual del sistema, los procesos, los informes y y cuadros de mando, así como la presentación basada en roles aumentan la facilidad de uso por parte de los usuarios. Al no requerir programación, estas opciones también reducen el riesgo, el coste y el tiempo de implantación.

## OPTIMIZAR EL TIEMPO EN LAS OPERACIONES DE NEGOCIO

El esfuerzo administrativo se minimiza gracias a los ajustes automáticos de procesos y máscaras de entrada. Soluciones basadas en las mejores prácticas y plantillas de proyectos. Las plantillas de proyectos definibles por el usuario ahorran tiempo en operaciones repetitivas y propensas a errores que caracterizan la manipulación manual.

Gracias a una interfaz de usuario intuitiva y una experiencia de usuario optimizada a través del control de procesos, su esfuerzo de formación es corto y el resultado inmediato.



swiss made software  
+swiss hosting



## Módulos flexibles libremente combinables

### GESTIÓN DE TAREAS

Optimice el flujo de información, comunicación y cooperación entre la dirección, los ejecutivos y empleados en las actividades cotidianas.

### GESTIÓN DE CARTERAS

Planificar, priorizar, controlar y supervisar todos los proyectos y programas dentro de su organización, basándose en basándose en el estado actual.

### GESTIÓN DE RECURSOS

Planificar y controlar el uso del personal y las competencias.

### GESTIÓN DE PROYECTOS

Planifique proyectos, ejecútelos y mantener el control de los costes tiempo, riesgo y calidad en todo momento.

### SUS NECESIDADES

Adapte nuestro software a sus necesidades individuales y a sus procesos y prácticas.

### FINANZAS Y FACTURACIÓN

Gestione sus finanzas, cree facturas para proyectos y registre los pagos entrantes.

### REGISTRO DE TIEMPOS Y COSTES

Registrar el tiempo y los costes reales (de cualquier tipo) para la comparación final y para documentar el progreso y rendimiento.

### CONTROLAR

Mantenga los indicadores clave bajo control en todo momento y en cualquier lugar.

### INFORME

Cree de forma rápida e intuitiva diferentes evaluaciones con informes y cuadros de mando basados en los indicadores que definidos por usted, definidos por usted.

### FUNCIONES INCLUIDAS

- ▶ Gestión de riesgos y oportunidades
- ▶ Gestión de la calidad
- ▶ Gestión de documentos
- ▶ Configuración
- ▶ Personalización
- ▶ Gestión de ideas



## Planificación flexible y ejecución optimizada de proyectos

Planifique proyectos, ejecútelos y mantenga el control sobre los costes, el tiempo, los riesgos y la calidad en todo momento. myPARM admite la gestión ágil, híbrida y clásica, así como su uso en PMO.

### METODOLOGÍAS DE PROYECTO

myPARM admite modelos de procesos específicos de la empresa, así como metodologías y estándares.

PRINCE2® | PMI | DIN | Hermes | Scrum

### PROYECTO ÚNICO, MULTI-PROYECTO Y GESTIÓN DEL PROGRAMA

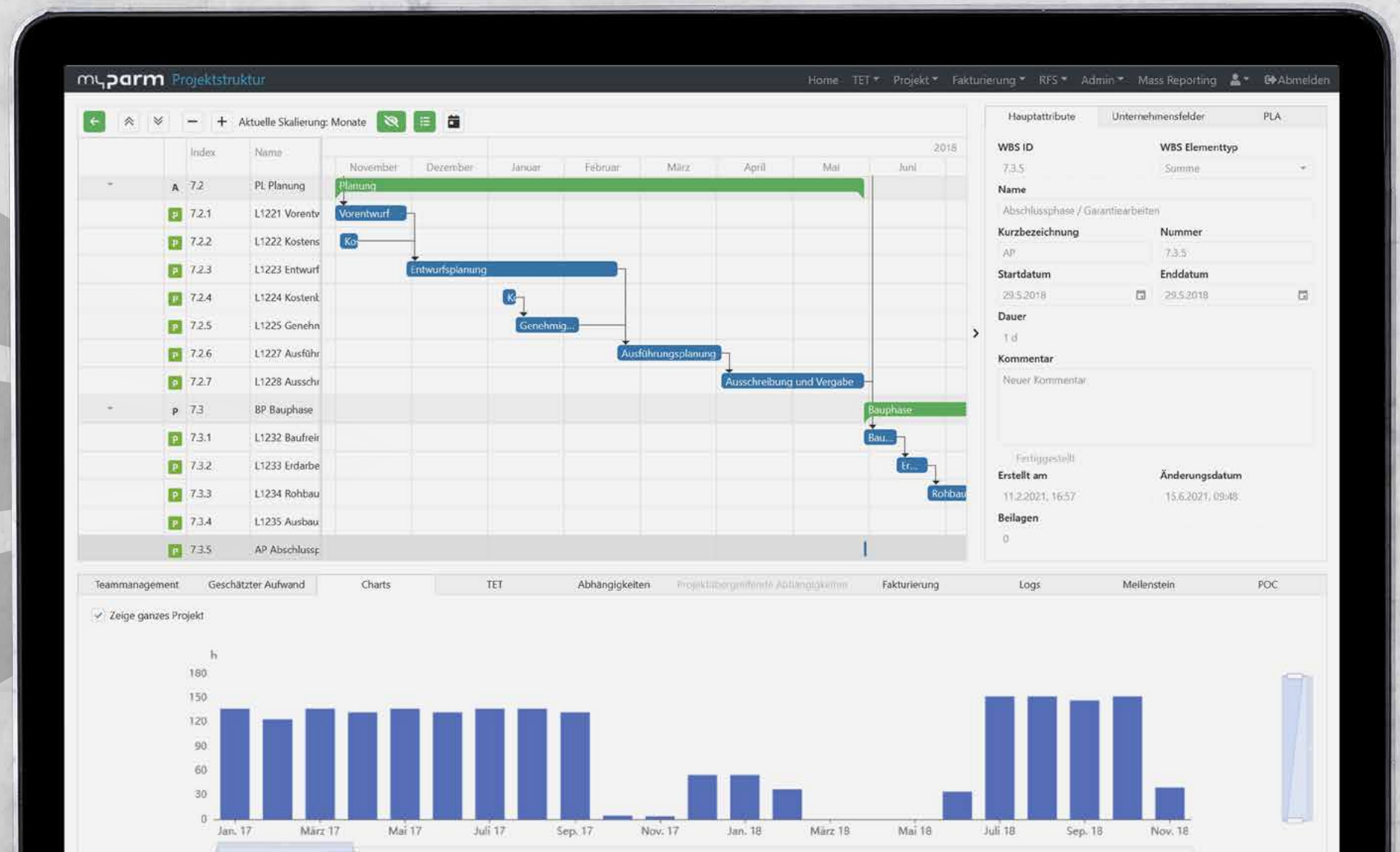
Tanto si se trata de un solo proyecto o de todo un programa, myPARM le ofrece en todo momento una visión del estado actual.

### PLANIFICACIÓN TEMPORAL Y COSTES

Planificar proyectos, calendarios y costes. Visualícelo todo claramente en un plan de proyecto, por ejemplo, un diagrama de Gantt o un plan de hitos.

### GESTIÓN DEL CAMBIO E INTEGRACIONES

Reaccionar con flexibilidad y en cualquier momento, a los cambios en la gestión del proyecto y adapte sus acciones.





## Mantenga su estrategia bajo control Garantice la ejecución y el rendimiento

Apoye la planificación de todos los proyectos y programas de su organización con funciones de análisis, simulación y priorización.

Controle y supervise su cartera en función del estado actual.

### COMPARACIÓN ESTRATÉGICA

Comparación de programas y carteras en términos de rendimiento y consecución de los objetivos estratégicos.

### SCOREMAPS

Los mapas de puntuación se pueden definir libremente para la evaluación estratégica de las iniciativas de su cartera y permiten visualizar de un vistazo los datos cualitativos y cuantitativos y sus cambios.

### COMPATIBLE CON TODOS SECTORES DEL MERCADO

Además de proyectos, myPARM es utilizable para objetos como productos, servicios o marcas - independientemente de si en la industria, los servicios u organizaciones.

### REACCIONES FLEXIBLES

Iniciar y seguir directamente acciones e iniciativas. Definir tareas desde el sistema y asígnelas en tiempo real a su personal.



## Planificar los recursos y optimizar su asignación

Planificar y controlar el compromiso de los empleados, el uso de los recursos organizativos y habilidades o sus recursos individuales internos y externos.

### DETERMINACIÓN DE LAS NECESIDADES Y RECURSOS

Determine qué recursos necesarios como parte de la preparación o planificación del proyecto para organizarlos de manera adecuada.

### ASIGNAR RECURSOS

Compruebe la disponibilidad de sus recursos para asignarlos a diferentes proyectos o tareas. También puede asignar grupos de recursos para diferentes fines de planificación.

### PLANIFICACIÓN DE RECURSOS

- ▶ Optimizar y simular la planificación de los recursos
- ▶ Planificación y aprobación de ausencias, por ejemplo, por vacaciones o permiso parental

### CONTROL DE LA ASIGNACIÓN RECURSOS

Ver un resumen de disponibilidad para identificación de cuellos de botella o conflictos de asignación.

### EVALUAR EL USO DE LOS RECURSOS

Los cuadros de mando e informes detallados permiten una evaluación precisa. La comparación de los datos planificados con los reales datos proporciona información valiosa para futuras decisiones.

### CUADROS DE MANDO POR FUNCIONES

Visualice la planificación del tiempo del personal, comparar necesidades de recursos con la capacidad disponible o planificar la carga de trabajo.





## Registro de costes horas de trabajo, gastos y otros costes

Registrar el tiempo y los costes reales (de cualquier tipo) para compararlos en documentar el progreso del proyecto y evaluar el rendimiento

### REGISTRO DE LAS HORAS DE TRABAJO Y LAS AUSENCIAS

- ▶ Asignación de los diferentes horarios de trabajo y calendarios
- ▶ Actualización de los tipos de horarios incluidos los suplementos

### REGISTRO DE OTROS COSTES

Registre todos los demás costes que surjan en el contexto de un proyecto, como los costes de material y externos, en diferentes monedas.

### CONTROL DE COSTES DE PROYECTO

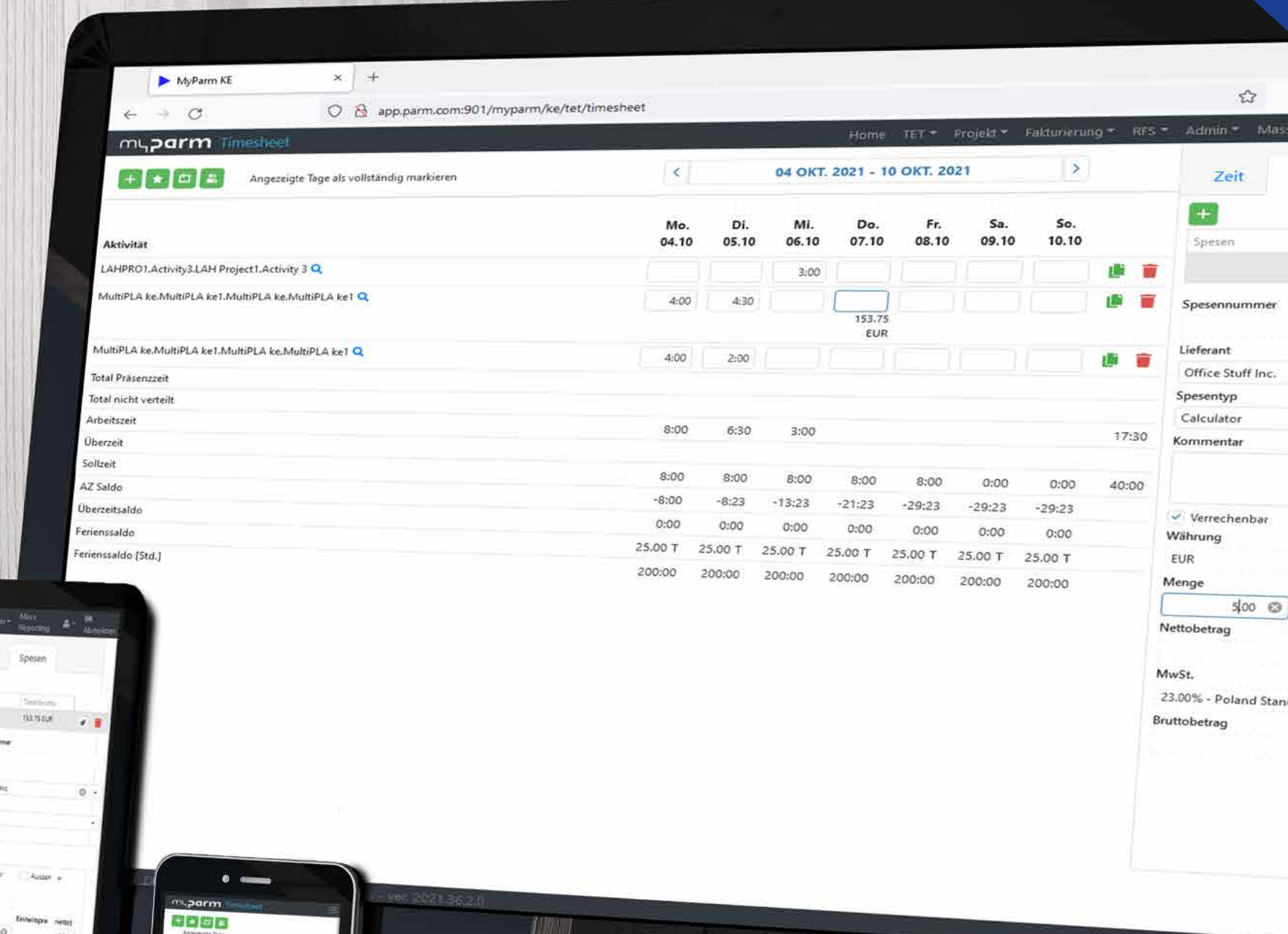
Controlar los costes del proyecto a nivel del proyecto y/o de la organización. Mantenerse informado de la situación económica y financiera de sus proyectos.

### REGISTRO DE GASTOS

Registrar los gastos de forma fácil y cómoda y cómoda manera en myPARM y asignarlos a un proyecto específico. Cargue los recibos correspondientes para capturar todos los datos necesarios.

### CUADRO DE COSTES

Para trabajos internos, material costes externos y servicios, y para los distintos tipos de costes, incluyendo las unidades monetarias y el tipo de IVA.





## Planificar y ejecutar las tareas con eficacia Controlar los flujos de información

Optimice el flujo de información entre las funciones de gestión y los empleados en las actividades diarias y aumentar la implicación y eficiencia de los empleados.

Asigne tareas de forma flexible y reciba información sobre el estado actual sobre las desviaciones del plan o la finalización de las tareas de sus empleados en cualquier momento a través de myPARM

### PLANIFICACIÓN DE TAREAS

Planifique las tareas de manera eficaz, clara y comprensible. Registrar, describir y planificar una amplia variedad de actividades y paquetes de actividades.

### VÍNCULOS ENTRE TAREAS

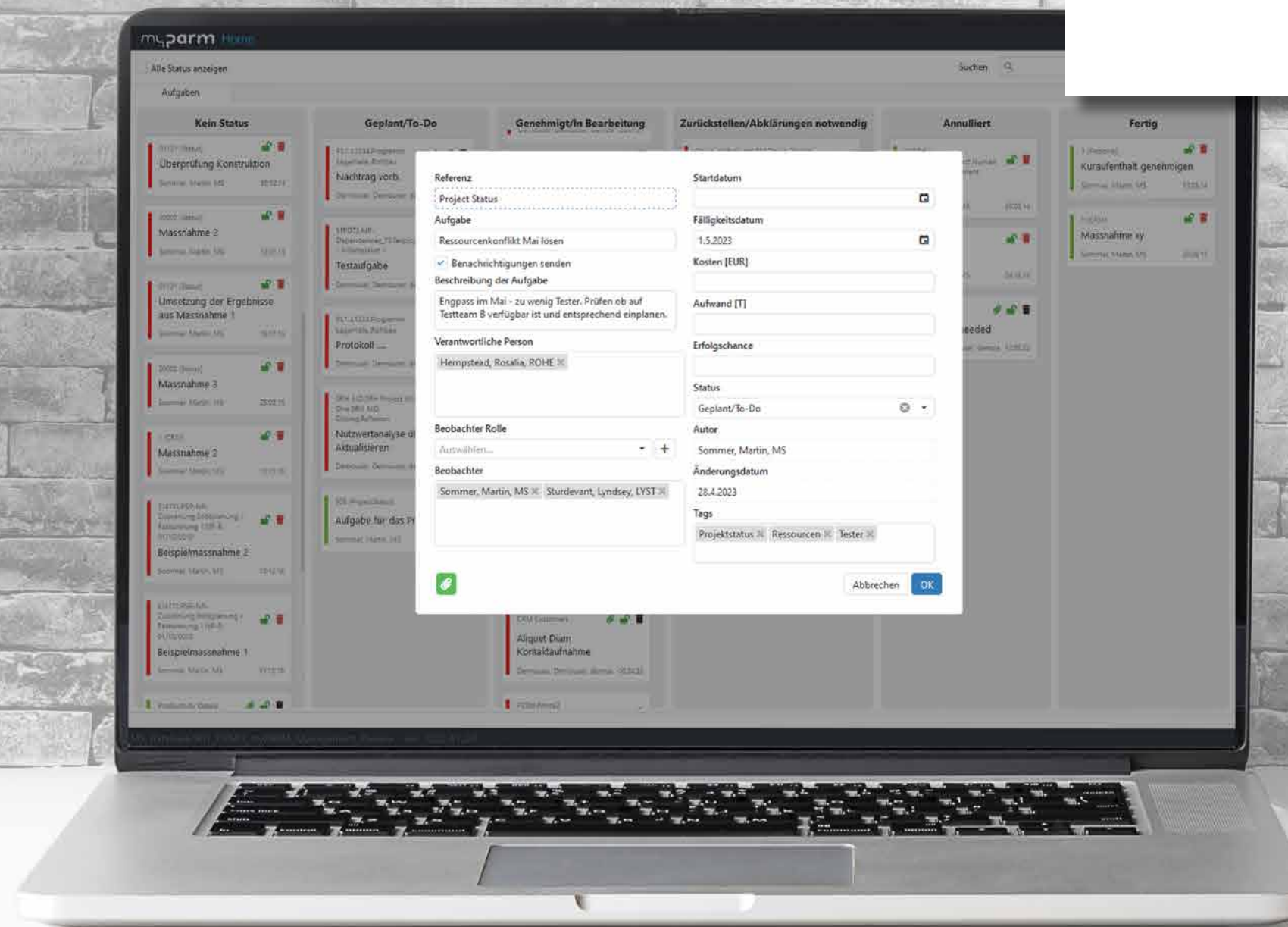
Vincular actividades a proyectos u otros objetos, como procesos, riesgos u oportunidades.

### COMPROBAR ASIGNACIONES

Mantener bajo control el estado de las asignaciones para reaccionar ante circunstancias. Gestionar las asignaciones asignando prioridades, definiendo responsabilidades y organizándolas por listas de tareas.

### SEGUIMIENTO DE ASIGNACIONES

Controle en todo momento el estado de sus asignaciones en todo tiempo. Detecte las desviaciones de planes en hojas Kanban claras, informes y cuadros de mando.





## Planificación flexible de proyectos y actividades

### Clásica, ágil o híbrida

Ya se trate de una planificación clásica, ágil o híbrida, myPARM permite gestionar proyectos según varios métodos simultáneamente. De esta forma, siempre tendrá una visión completa del estado de sus proyectos, actividades y recursos.

Las tareas a realizar se muestran entre los proyectos de su Kanban personal.

Los jefes de proyecto o de equipo también reciben una visión transversal de las tareas de sus empleados. Esto permite una utilización eficaz de los recursos.

#### CLÁSICO

Gestión clásica de actividades con diagramas de Gantt

- ▶ Fácilmente gestionable
- ▶ Estructuras fijas con plantillas de plantillas de prácticas
- ▶ Planificación detallada

#### HÍBRIDO

Gestión híbrida de tareas con una mezcla de tablero Kanban y diagrama de Gantt

- ▶ Adaptable individualmente a su su empresa y sus necesidades
- ▶ Se puede modificar en cualquier momento

#### AGILE

Gestión ágil de tareas con tableros Kanban

- ▶ Creación rápida de tareas y procesos
- ▶ Visión general óptima del estado actual Estado actual en cualquier momento





# Panorama de los datos financieros

## Datos e información clave actualizados en tiempo real

Mantener en observación la información clave del proyecto en todo momento y lugar. Supervise los proyectos a lo largo de toda su duración basándose en datos sólidos, con especial atención a las finanzas.

Identifique los datos relevantes del proyecto, compare los estados objetivo / real y visualice los resultados del análisis del valor ganado. Supervisar constantemente los gastos e ingresos de los proyectos. Las interfaces con diversos sistemas de contabilidad financiera permiten importar y exportar datos relevantes para los proyectos.

**GESTIÓN DE FACTURAS Y PAGOS RECIBIDOS**

Creación de facturas para proyectos y registrar los pagos recibidos.

**EXPORTACIÓN DE DATOS**

en los formatos más populares, como Excel, PPT, Word, PDF, XML, etc.



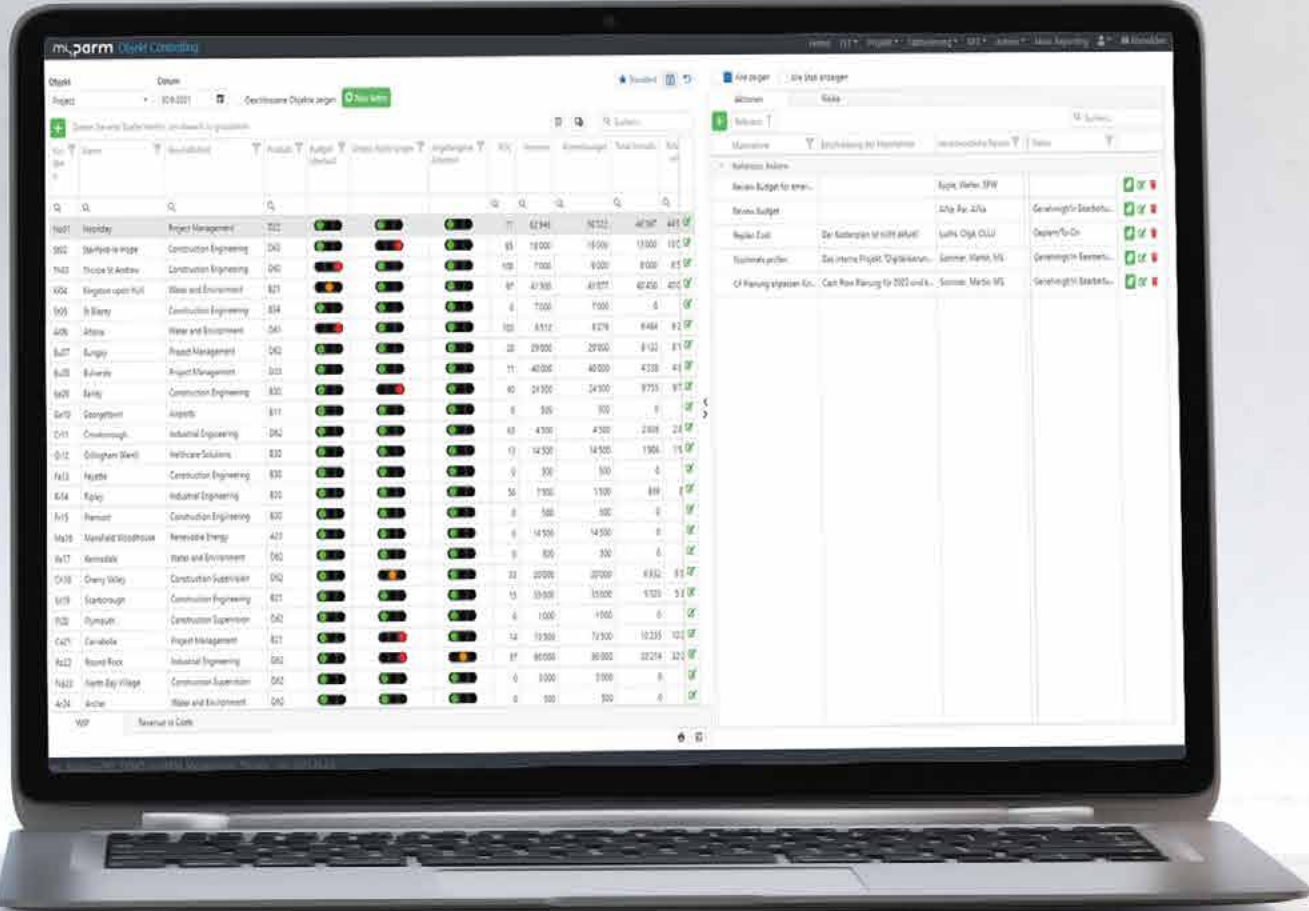
**CUADROS DE MANDO E INFORMES PRECONFIGURADO**

Obtenga una rápida visión general centrada en las finanzas de su proyecto.

**ANÁLISIS**

Existen varios análisis normas para el control del proyecto:

- ▶ Presupuesto
- ▶ Informes ad hoc
- ▶ Análisis del valor obtenido

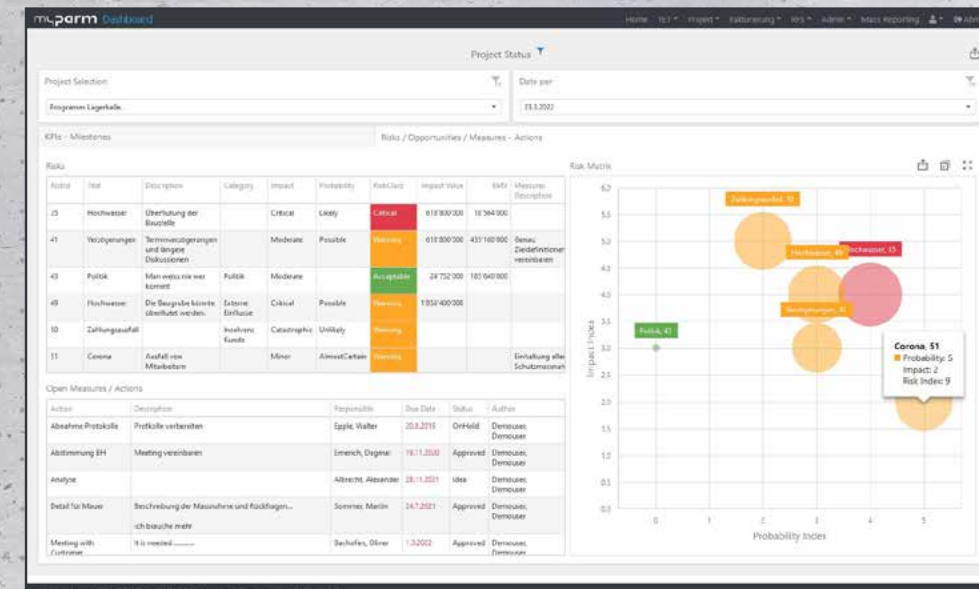




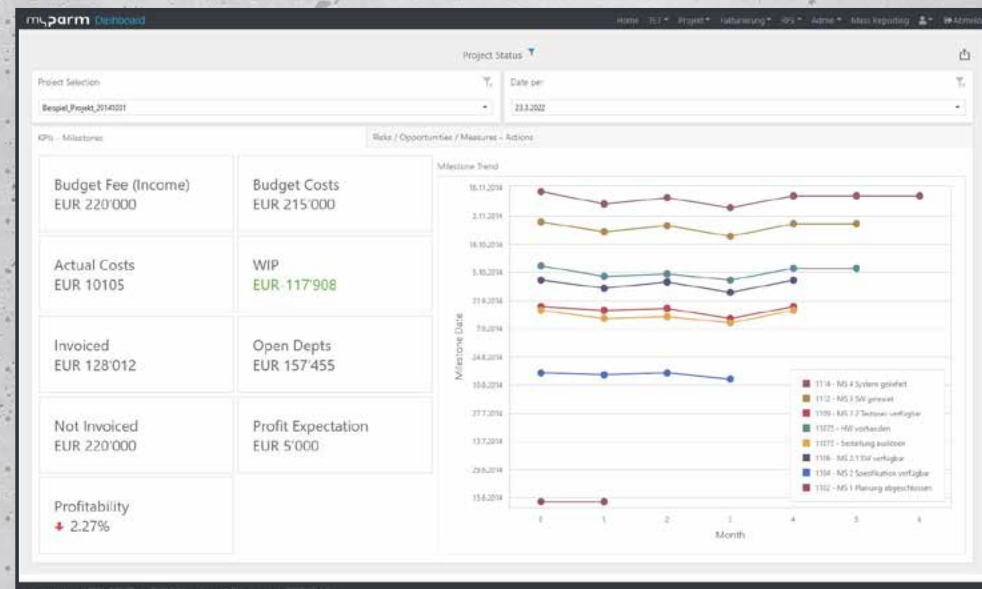
## Cuadros de mando inteligentes para una cómoda visión de conjunto

Los cuadros de mando preconfigurados, basados en las mejores prácticas actuales, ofrecen una visión general de todos los datos relevantes para el proyecto con sólo pulsar un botón. Los cuadros de mando interactivos se presentan con una interfaz atractiva y clara. Las funciones de desglose, junto con varios filtros, muestran los datos exactamente con el nivel de detalle que necesita.

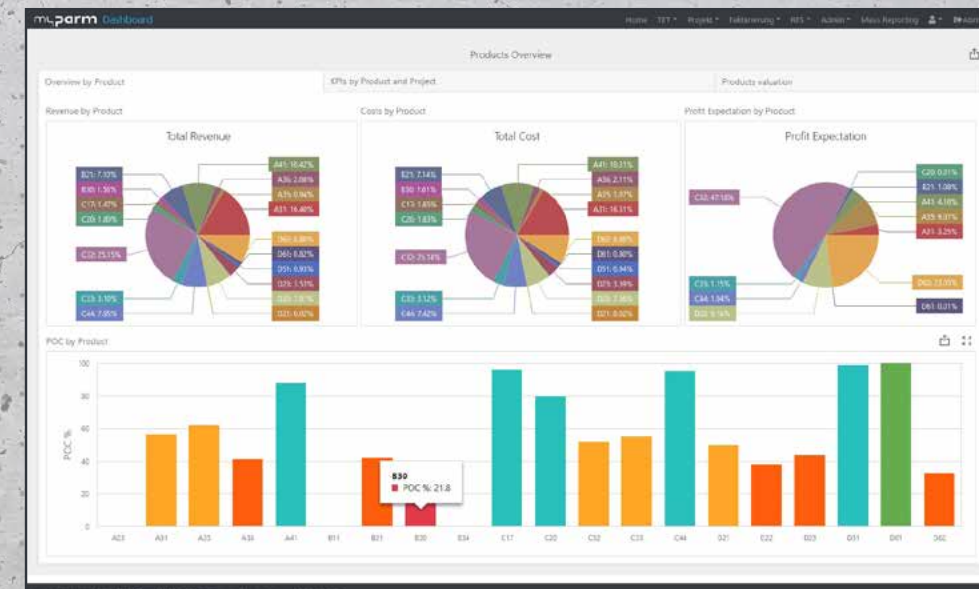
También hay disponibles varios informes sobre el estado del proyecto, desde la gestión de recursos hasta los informes financieros. Además, el sistema integrado de alerta temprana le informa en caso de que se produzcan imprevistos o se superen los valores límite.



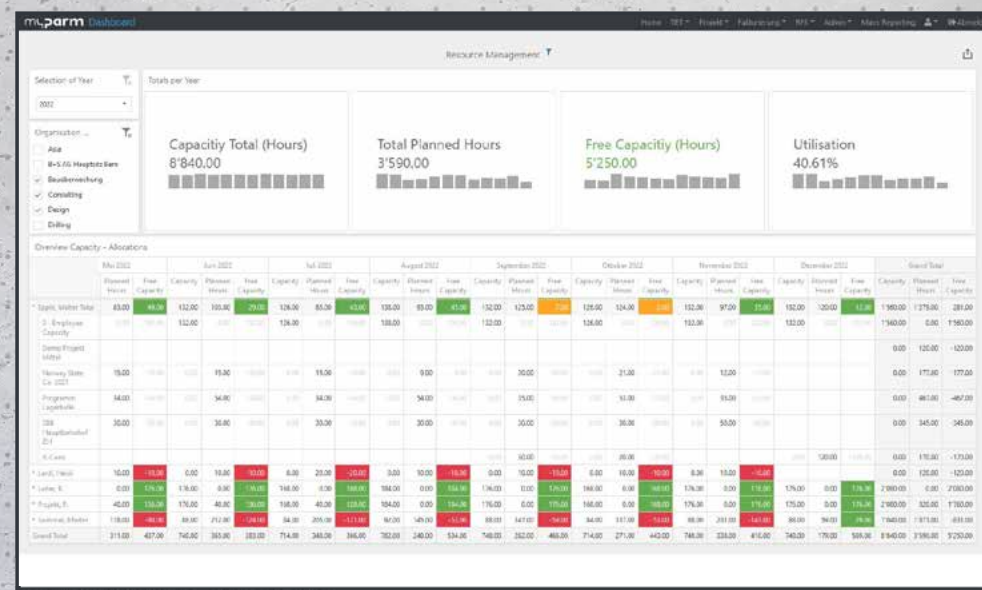
Estado de los proyectos con matriz de riesgos completa con medidas paliativas



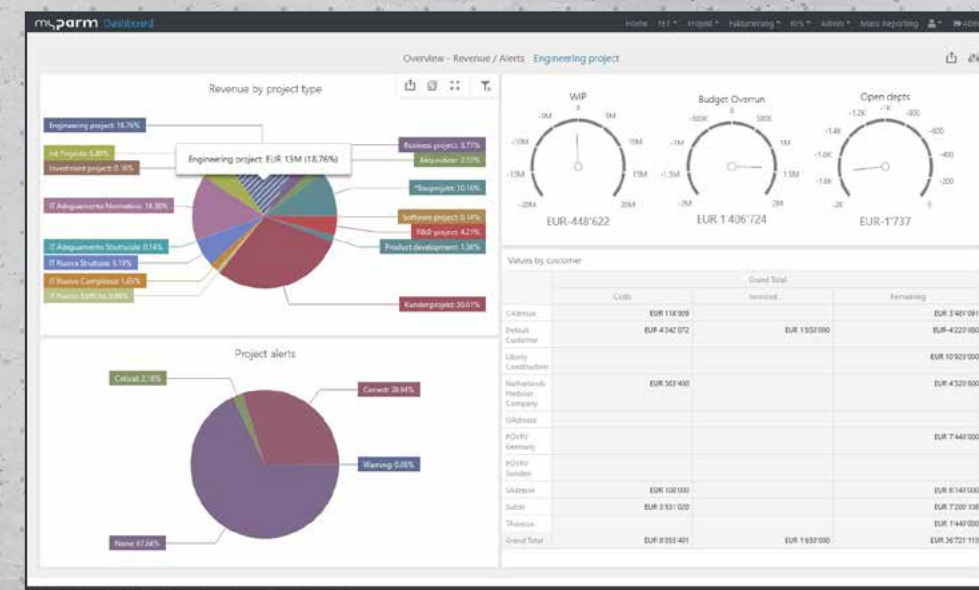
Estado de proyecto con indicadores clave y analisis de moda para los hitos



Resumen de producto con ingresos, costos, ingresos esperados e porcentajes de terminación



Descripción general acerca de la gestión de recursos con soluciones alternativas y capacidad disponible



Descripción general sobre ingresos y alertas



## Informe según sus necesidades

### Defina sus cuadros de mando y visualizaciones

Cree de forma rápida e intuitiva distintas evaluaciones y representelas en informes y cuadros de mando en función de sus ratios definidos y en el formato que prefiera

#### INFORME ESTÁNDAR

- ▶ Estado del proyecto
- ▶ Cargas de trabajo
- ▶ Informes financieros

#### DISEÑO ASISTIDO INFORME

Cree sus informes según sus deseos. Adapte el diseño a su identidad corporativa y elija los ratios que desea que se muestren.

#### CONFIGURADOR

para crear cuadros de mando y visualizaciones personalizadas.

#### EXPORTACIÓN DE DATOS

en los formatos más populares, como Excel, PPT, Word, PDF, XML, etc.



#### IMPORTACIÓN DE DATOS A TRAVÉS DE INTERFACES ESTÁNDAR

a productos de terceros, por ejemplo de Microsoft, SAP, Oracle, Sage, Abacus, Jira.





# Gestionar las finanzas Crear facturas directamente

Amplias funciones financieras, como la consolidación financiera, la facturación gestión de inversiones o previsión de facturación, le ayudan a mantener las finanzas de sus proyectos bajo control en todo momento.

Cree facturas para sus proyectos cuando las necesite y registre los correspondientes cobros. Gestione tarifas de venta, planes de facturación y contratos. Vincule su contabilidad financiera para transferir datos de facturas y pagos. Compruebe el estado general desde su cabina.



### GESTIÓN FINANCIERA

- ▶ Gestión de inversiones, planificación financiera y liberación de fondos
- ▶ Gestión de las provisiones compromisos, etc.

### CONTROL FINANCIERO

- ▶ Consolidación financiera
- ▶ Asignación de actividades internas
- ▶ Partidas del balance / periodificaciones
- ▶ Ingresos diferidos, apoyo por ej. p.ej. HGB, POC, IRFS

### SEGUIMIENTO DE LAS FINANZAS

- ▶ Cálculo de la rentabilidad
- ▶ Previsiones de facturación
- ▶ Introducción manual de los pagos o a través de interfaces con sistemas de contabilidad financiera
- ▶ Seguridad de las auditorías

### FACTURACIÓN

según sus necesidades:

- ▶ en función de los gastos, por importes globales o descuentos
- ▶ mediante planes de facturación o facturación directa

### GESTIÓN DE CONTRATOS

Planificar, controlar y documentar todos los acuerdos jurídicamente vinculantes de su proyecto. Gestione los acuerdos relativos a la creación, finalización y desarrollo del proyecto.

### TARIFAS DE VENTA Y LISTA DE TARIFAS

Utilización de tablas de tarifas de venta o baremos de precios definibles por el usuario por el usuario, como HOAI, SIA, KBOB, etc.



## Soluciones de software individuales adaptadas a sus necesidades

Cada empresa es única. Por ello, es nuestro deseo ofrecerle una solución que perfectamente adaptada a su realidad y a sus necesidades específicas. Junto con usted, definimos las configuraciones necesarias e integramos las soluciones existentes en su entorno.

Puede utilizar las funciones de myPARM en su conjunto o elegir las más adecuadas para complementar las soluciones informáticas que ya utiliza en su empresa.

### CONFIGURACIÓN

- ▶ Fácil integración en la infraestructura existente mediante más de 30 interfaces estándar.
- ▶ Céntrese en lo esencial adaptando los módulos a sus necesidades.
- ▶ Importe datos de MS Project, Primavera, SAP,
- ▶ Oracle, Jira, Sage, Abacus, etc.
- ▶ Exportar datos en formatos habituales, por ejemplo. Excel, PowerPoint, Word, PDF o XML.



### ADAPTACIÓN

Adaptación específica del sistema a su empresa

- ▶ Procesos y plantillas de proyectos
- ▶ Campos de datos adicionales
- ▶ Informes
- ▶ Cuadros de mando

### PERSONALIZACIÓN

- ▶ Informes
- ▶ Cuadros de mando
- ▶ Favoritos
- ▶ Comentarios estándar/módulos de texto
- ▶ Adaptación automática de los procesos y máscaras de entrada





## Rápida implantación gracias a soluciones basadas en las mejores prácticas

El tiempo de implantación de myPARM es breve gracias a soluciones basadas en las mejores prácticas, preconfiguradas por sector y metodología de proyecto preferida. Al mismo tiempo el esfuerzo de formación es bajo, porque la interfaz de usuario está diseñada de forma intuitiva y el uso por parte del usuario se optimiza mediante el control del proceso. Las adaptaciones automáticas (personalización) de procesos y máscaras de entrada ahorran tiempo y recursos de los administradores del sistema.

¿Desea aligerar la carga de trabajo de su departamento informático interno y evitar elevados costes de inversión? Le ofrecemos el alojamiento de myPARM en la nube.

Sus ventajas:

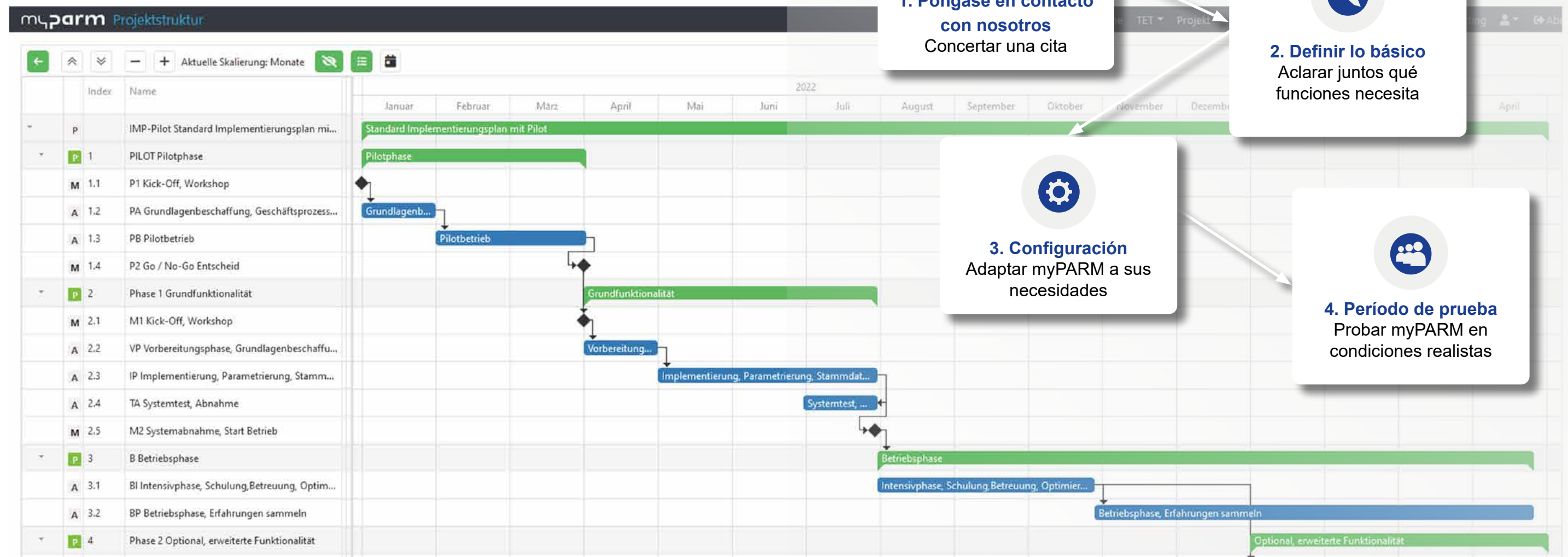
- ▶ Datos en un entorno privado en Suiza o Alemania.
- ▶ Entorno seguro, alto rendimiento.
- ▶ Ahorro en costes informáticos y de inversión.
- ▶ Copias de seguridad, seguridad de los datos y tareas administrativas realizadas por Parm

Pruebe myPARM con un proyecto piloto, sin riesgos

Brindamos lo necesario para verificar la funcionalidad del software durante el período piloto (2 a 3 meses). Su departamento de IT no necesita para participar, entonces puede iniciar actividades con un compromiso contenido.

Esto incluye:

- ▶ la infraestructura completa en un entorno hosted gratuito
- ▶ configuración básica y ajustes individuales iniciales a un costo fijo
- ▶ licencias gratuitas para todos los usuarios





## Su éxito es nuestra motivación Sus necesidades son nuestro objetivo

Con el software myPARM, nuestro objetivo es ayudar a nuestros clientes a conseguir un éxito sostenible y una ventaja competitiva significativa. Para ello, nos centramos en sus necesidades y adaptamos nuestra gama de productos y servicios para garantizar la satisfacción de nuestros clientes a largo plazo.

### Información clara:

"La principal ventaja de myPARM: la información de facturación de un proyecto se puede encontrar todo en una sola base de datos. La vista general del proyecto facilita el acceso a los datos a los gestores de proyectos. Cada usuario puede acceder a sus datos en tiempo real según su función específica."

Jaana Anttainen  
ISS Group

### Fácil integración:

"Buscábamos un sistema de contabilidad moderno sistema de contabilidad de proyectos que satisficiera nuestras necesidades con el menor número de ajustes y ampliaciones. Y, por supuesto, la migración de los datos era una cuestión importante. myPARM cumplió estos requisitos de la mejor manera posible."

Matthias Haldimann  
CEO Emch+Berger Gruppe

### Socios competentes:

"Los consultores de Parm AG han sido socios comprometidos y competentes a nuestro lado. myPARM es exactamente el sistema de gestión de proyectos que estábamos buscando. El sistema no sólo puede tener en cuenta las circunstancias especiales del FGV, sino también reflejarlas."

Merwe Maas y Dirk Dalichau,  
Desarrollo Organizativo y Gestión de Calidad  
VGF – Verkehrsgesellschaft Frankfurt am Main mbH

### El mejor servicio de atención al cliente:

"Estamos muy satisfechos con el servicio de atención al cliente. Las preguntas/problemas se resuelven en todo momento con tiempo de forma competente y rápida."

Leonardo van Straaten, CEO  
CONSULAQUA Hamburgo

### Datos transparentes:

"Al elegir myPARM, hemos seleccionado el producto adecuado. Hoy, los directivos obtienen datos fiables y actualizados siempre que necesita. El registro de las horas de trabajo de los empleados está bien resuelto y los costes de TI son bajos."

Bernhard Matter, miembro de la dirección y  
Sylvain Jolliet, responsable de Finanzas y Controlling  
CSD Ingenieure AG

### Uso flexible:

"myPARM es la mejor solución para nosotros, ya que es una solución basada en la web que puede implantarse internacionalmente, puede utilizarse con flexibilidad y ofrece una visión general actualizada y transparente de las finanzas del proyecto en todo momento."

Stefan Hosang, CEO  
Amberg Engineering AG



## Funciones myPARM

Funciones generales	Miembro del equipo	Gestor de proyectos	Director
Más de 30 interfaces estándar, por ejemplo, Microsoft, SAP, Oracle, Sage, Jira, Abacus, etc.	x	x	x
Personalización del sistema	x	x	x
Personalización de cuadros de mando e informes	x	x	x
Exportación de datos a MS Excel, MS Powerpoint, MS Word, PDF, XML, etc.	x	x	x
Importación estándar desde MS Project, Primavera, XML, etc.	x	x	x
Cuadros de mando por función	x	x	x
Cuadros de mando e informes preconfigurados	x	x	x
Gestión de documentos	x	x	x
Gestión de riesgos y oportunidades	x	x	x
Gestión de la calidad	x	x	x
Sistema de notificaciones	x	x	x
<b>Gestión de proyectos</b>			
Gestión única, múltiple y de programas		x	
Modelos de procedimientos, metodologías y normas	x	x	x
Corporativo	x	x	x
PRINCE2®	x	x	x
PMBOK (PMI)	x	x	x
ICB (IPMA)		x	
HERMES	x	x	x
Gestión de requisitos		x	
Presentación y gestión de solicitudes de proyectos	x	x	x
Gestión de ideas		x	
Plantillas de proyecto personalizables		x	
Planificación de tiempos y costes		x	
Planificación incl. Gantt, planificación de hitos, análisis del camino crítico, etc.		x	
Planificación de recursos		x	
Análisis de dependencias entre proyectos		x	
Tableros Kanban	x	x	x
Comunicación del proyecto	x	x	x
Gestión de actividades	x	x	x
Gestión de cambios y adicionales		x	
Control del proyecto		x	
Facturación		x	
Informes del proyecto		x	x
<b>Gestión de carteras</b>			
Mapas de puntuación libremente definibles para la evaluación estratégica			x
Función de análisis			x
Función de simulación			x
Función de prioridades			x
Lanzamiento directo de medidas e iniciativas		x	x
Carteras de programas y cuadros de mando			x
Métricas cualitativas y cuantitativas personalizadas			x
Presentación basada en la matriz BCG			x
Informes		x	x
<b>Gestión de recursos</b>			
Identificación de las necesidades de recursos		x	
Asignación de recursos		x	
Planificación/aprobación de ausencias		x	x
Simulación y optimización de la planificación de recursos		x	
Detección de conflictos de recursos y cuellos de botella		x	x
Solapamientos de capacidad		x	x
Comparaciones, por ejemplo, previsión/real		x	x
Utilización de recursos/unidades organizativas			x

Seguimiento de tiempo y gastos	Miembro del equipo	Gestor de proyectos	Director
Gestión de varios modelos de gestión de tiempo y calendario	x	x	x
Manejo de comentarios estándar y bloques de texto	x	x	x
Guardar registros de costos		x	x
Gestión de tipos de registro incl. Sugerido			x
Creación de favoritos	x	x	x
Registro de horas de trabajo y ausencias	x	x	x
Detección de reemplazos reemplazo	x	x	x
Contabilización de otros costes	x	x	x
Control a nivel de proyecto y/o nivel de organización		x	x
Presentación en tablas o calendarios	x	x	x
Varios informes y evaluaciones en Dashboards	x	x	x
<b>Administración de tareas</b>			
Capturar, describir y completar tareas	x	x	x
Enlace de actividad		x	x
Definición de bloques de actividades		x	x
Supervisión y seguimiento del estado de la actividad		x	x
Asignación de prioridad		x	x
Asignación de responsabilidad		x	x
Creación de listas de acciones a realizar	x	x	x
Comentarios sobre el progreso	x	x	x
Guardar documentos	x	x	x
Evaluaciones en Tableros Kanban, Reportes, Dashboards		x	x
<b>Control de Proyecto</b>			
Gestión de facturas entrantes y pagos		x	
Analizar presupuestos		x	x
Informes ad hoc		x	x
Análisis del Valor Ganado		x	x
<b>Informe</b>			
Análisis en tiempo real		x	x
Integración de informes con evaluaciones cualitativas		x	x
Adquisición manual de datos		x	x
<b>Facturación</b>			
Creación de planes de pago		x	
Gestión de contratos		x	
Creación de tablas de tarifas de venta		x	
Facturación al coste final, a tanto alzado, a tanto alzado		x	
Planes de facturación o factura directa		x	
Tasas de venta/tablas de comisiones		x	
Facturación masiva automatizada		x	x
Ajustes entre proyectos		x	
Distribución de facturas en varios clientes		x	
Etapas de aprobación		x	x
Cálculos de QR y E		x	x
Tableros con monitoreo de estado		x	x
Captura manual de pagos		x	x
Pagos recibidos a través de interfaces a la contabilidad financiera		x	x

► Más información en [parm.com/es/myparm](http://parm.com/es/myparm)





Parm AG  
📍 Bahnhofstrasse 31  
8280 Kreuzlingen  
Suiza

☎ +41 71 243 10 00  
✉ info@parm.com

🌐 parm.com  
parm.com/es/myparm